



Support enseignant

La grande histoire de la biodiversité



SOS
MONDE
ANIMAL

SOMMAIRE

4	NAVIGATION
5	ÉTAPES DE L'AVENTURE
6	INTRODUCTION
11	ACTIVITÉ 1 - OBSERVATION
12	ACTIVITÉ 2 - LES ESPÈCES DU PZP
13	ACTIVITÉ 3 - QUIZ NIVEAU 1 / NIVEAU 2
18	À RETENIR ! ASSURER LE BIEN-ÊTRE, SENSIBILISER ET FAIRE DÉCOUVRIR
19	ÉTAPE 1 VALIDÉE
21	ACTIVITÉ 4 - MÉTIERS DU ZOO
23	ACTIVITÉ 5 - DOCUMENTS NIVEAU 1 / NIVEAU 2
27	À RETENIR ! ÉTUDIER ET COMPRENDRE
28	ÉTAPE 2 VALIDÉE
29	ACTIVITÉ 6 - LES VAUTOURS NIVEAU 1 / NIVEAU 2
32	ACTIVITÉ 7 - À LA RÉSERVE ZOOLOGIQUE
34	ÉTAPE 3 VALIDÉE
35	FIN DE L'AVENTURE
36	POUR ALLER PLUS LOIN



Le présent document est à destination des professeurs utilisant la malle pédagogique numérique du Muséum national d'Histoire naturelle.

Ce livret permet de suivre l'aventure étape par étape et indique les solutions des activités qui comportent, dans certains cas, deux niveaux de difficulté. Il est accompagné d'un livret ressources regroupant les paysages et documents de l'aventure qui peuvent être imprimés et utilisés en support ou en complément. Il est possible de réaliser cette aventure en classe entière ou par groupe sur des postes informatiques différents.

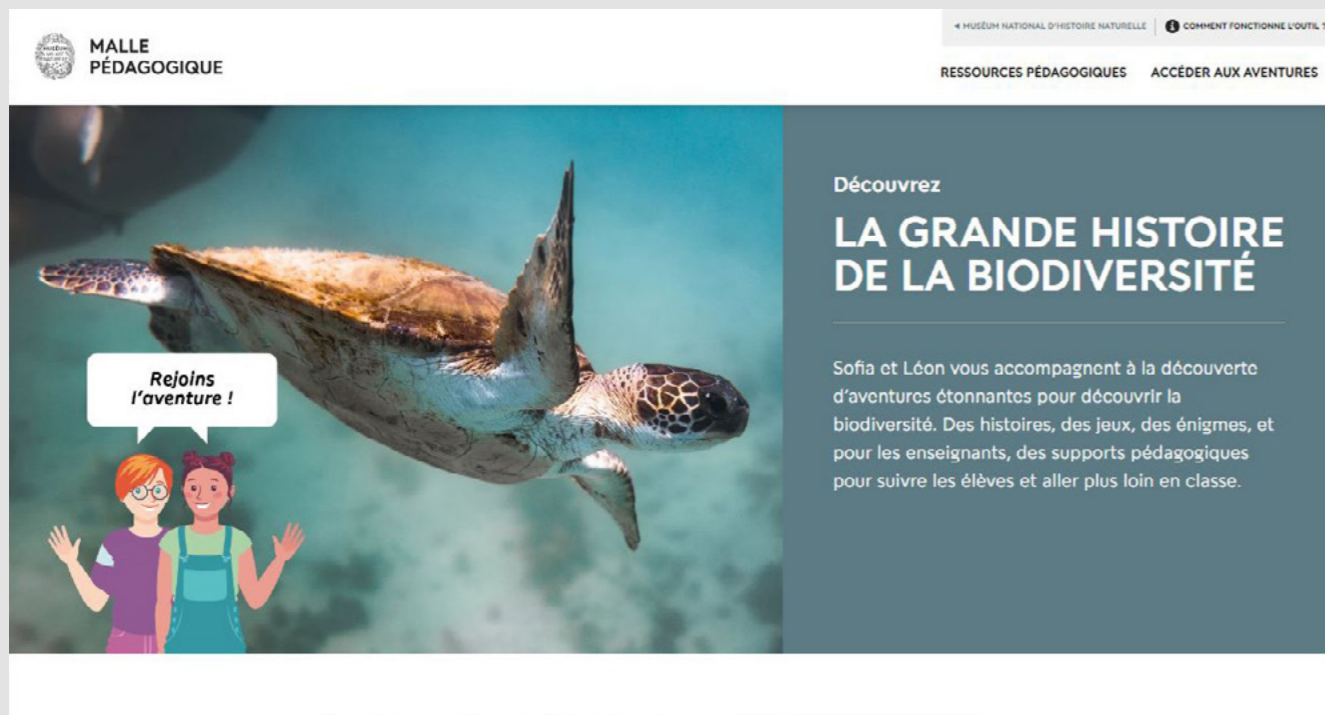
Retrouvez les autres aventures de la malle pédagogique numérique sur : <https://mallepedagogique.mnhn.fr>



Si vous n'avez pas fini l'aventure pendant votre session pédagogique, vous pouvez la reprendre plus tard à partir du début de chaque étape en naviguant dans la barre de progression.

Pour une meilleure utilisation, mettez le site en plein écran en appuyant sur F11.

Navigation



Page d'accueil du site



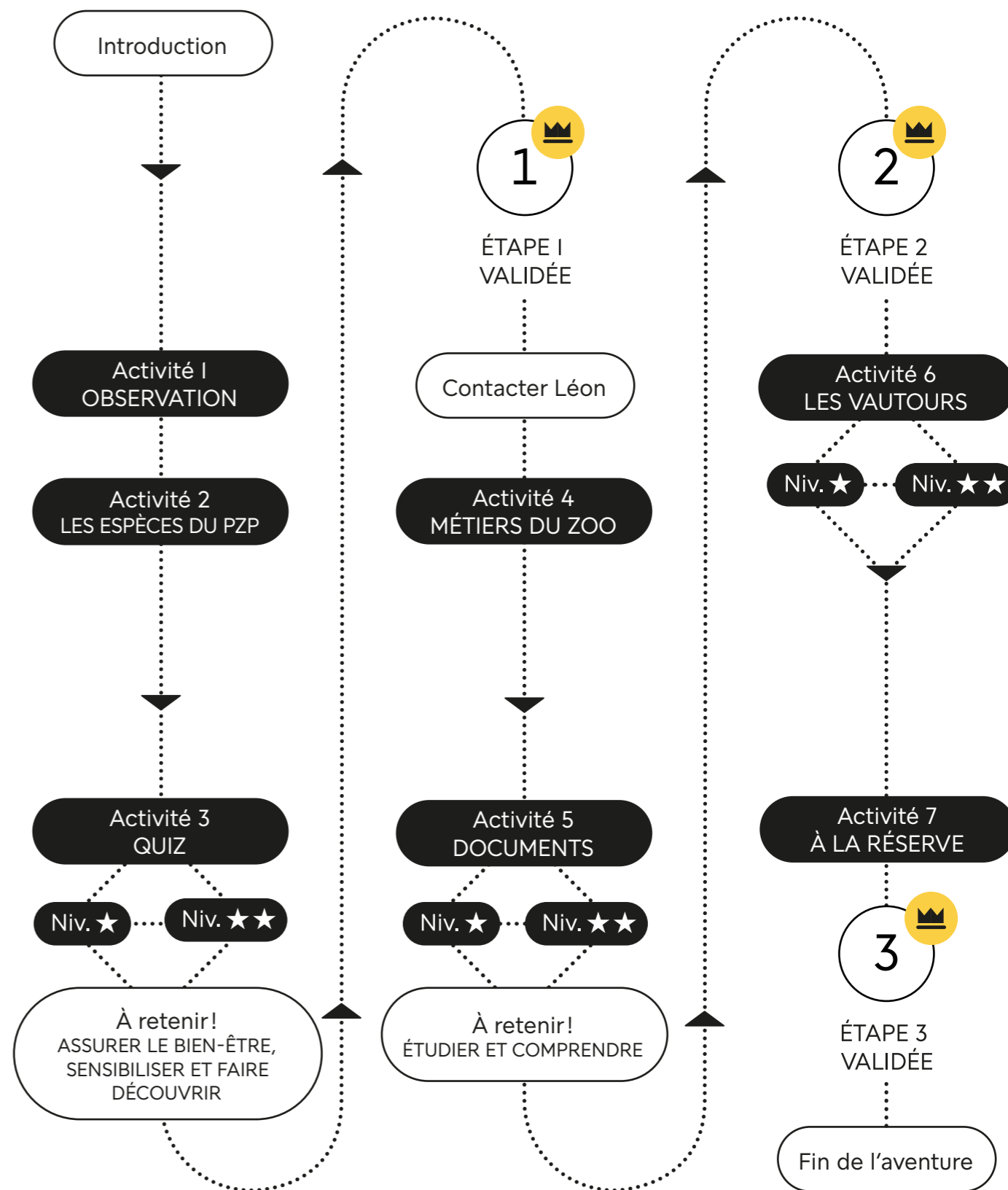
Pictogramme de retour à l'accueil du site



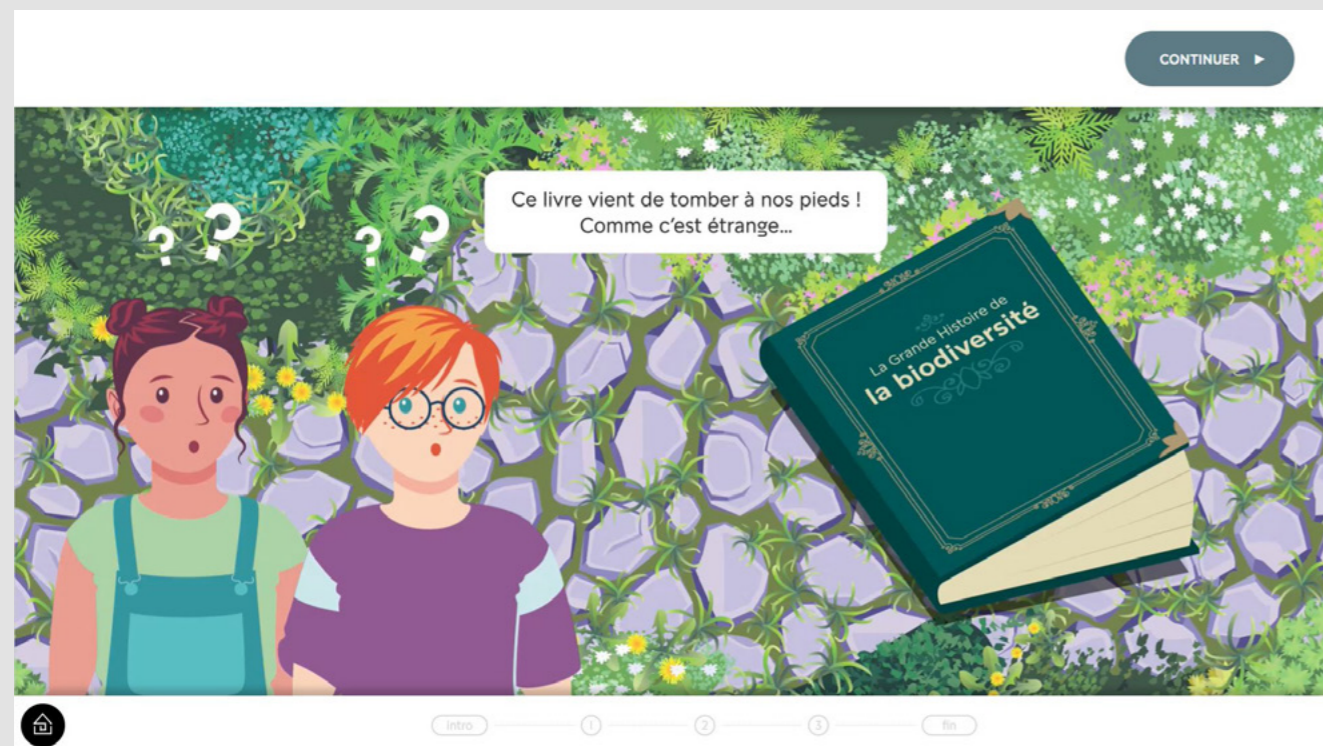
Barre de progression de l'aventure

Étapes de l'aventure

Les activités sont disponibles en deux niveaux : le niveau 1 est adapté aux CMI et CM2, le niveau 2 aux 6^e.



Introduction

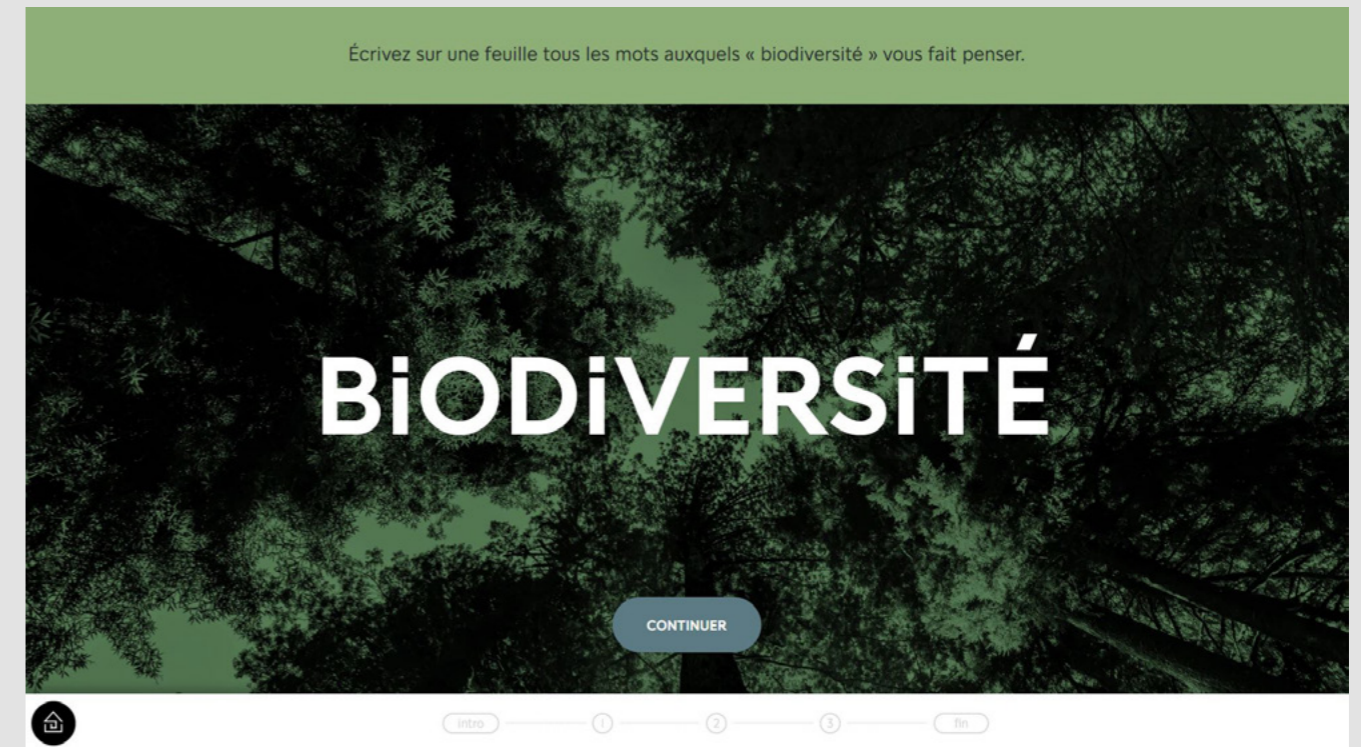


Sofia et Léon - Bonjour, nous sommes Sofia et Léon. Aujourd'hui, nous visitons le Muséum national d'Histoire naturelle avec notre classe, y êtes-vous déjà allés ? Il y a de nombreux lieux à découvrir !

Sofia et Léon - On s'est un peu égarés dans le jardin...

Sofia et Léon - Ce livre vient de tomber à nos pieds ! Comme c'est étrange...

Sofia et Léon - *La Grande Histoire de la biodiversité*... Ça vous évoque quelque chose ?



Écrivez sur une feuille tous les mots auxquels « biodiversité » vous fait penser.

Informations complémentaires

EXEMPLES DE MOTS POUVANT ÊTRE DONNÉS POUR AIDER LA CLASSE

Animaux	Parasitisme
Plantes	Nature
Insectes	Vivant
Champignons	Écosystème
Différences	Forêt
Interactions	Mer
Relations	Prairies
Chasse	Espèces
Symbiose	...

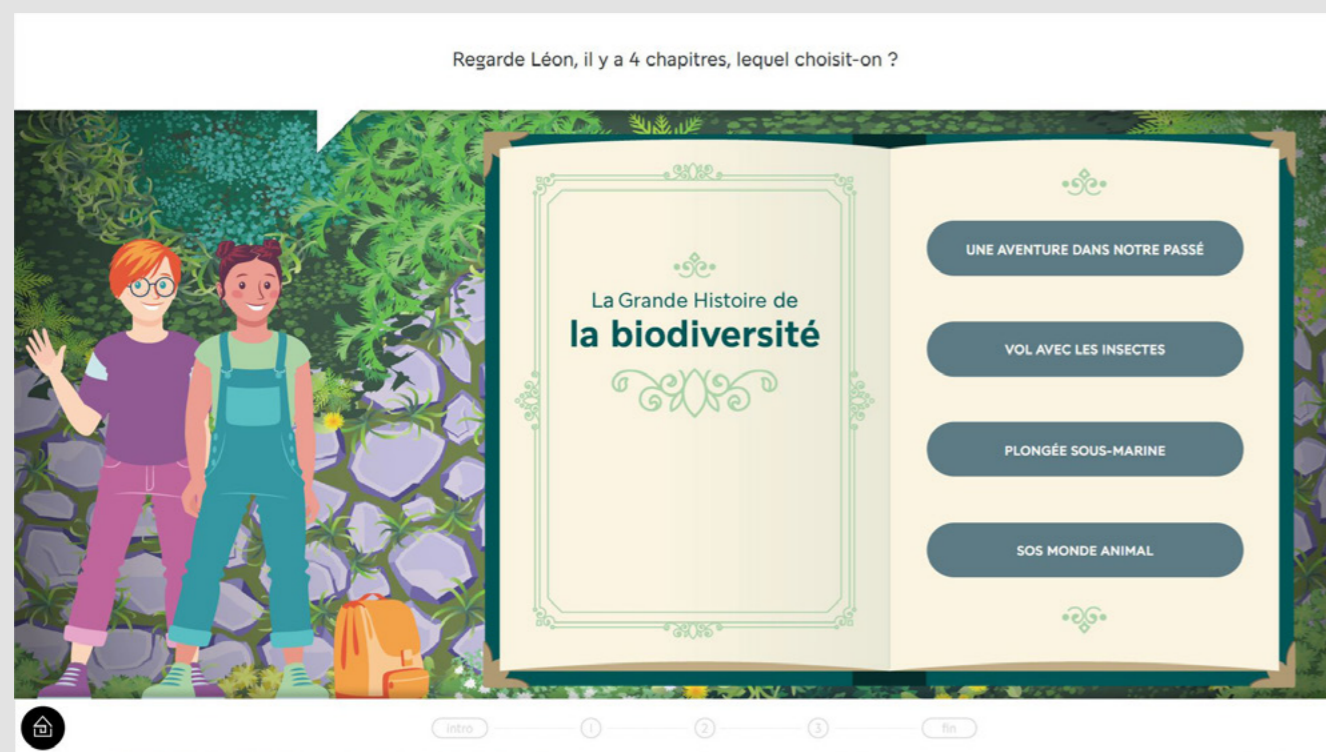
BIODIVERSITÉ

« Ensemble composé de tous les êtres vivants de la Terre, considérés au sein de leur milieu et dans leurs interactions entre eux. La biodiversité évolue dans le temps, car certaines espèces tout comme certains milieux se transforment, apparaissent ou disparaissent. »

Séraphine MENU (auteure) et Fleur OURY (illustratrice), *Où sont passés les oiseaux ?*, Albin Michel Jeunesse, 2021.



Sofia et Léon - C'est intéressant toutes ces idées! Lisons la quatrième de couverture.
 Sofia et Léon - Ouh là là, ça donne envie! Alors, vous êtes prêts? On ouvre le livre?



Sofia - Regarde Léon, il y a 4 chapitres, lequel choisit-on?



Sofia - Wahou, c'est incroyable! Le livre m'a aspirée ici... Il y a plein d'animaux que je n'ai jamais vus!
 On dirait qu'ils viennent tous d'endroits très différents!

Sofia - Heureusement, j'ai toujours mon sac. Voyons à l'intérieur ce qui pourrait m'aider.

Sofia - Un carnet, une loupe, mon goûter, et ma tablette.

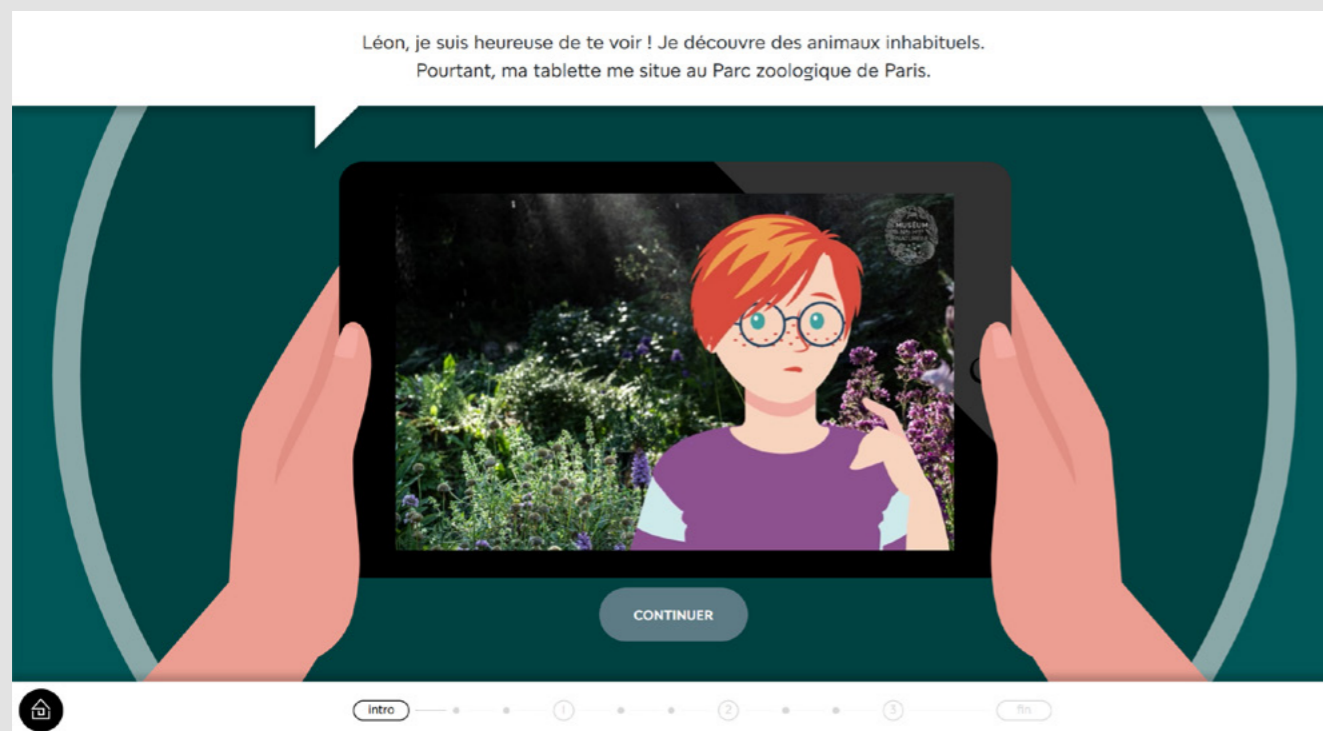


Sofia - C'est étrange. La tablette indique que nous sommes au sud-est de Paris.
 Un espace aussi grand avec tous ces animaux, serait-ce le Parc zoologique de Paris?

Activité 1 - OBSERVATION



Léon - Sofia, mais où es-tu? Tu as disparu dans un gigantesque tourbillon en ouvrant le livre!



Sofia - Léon, je suis heureuse de te voir! Je découvre des animaux inhabituels. Pourtant, ma tablette me situe au Parc zoologique de Paris.

Sofia - On regarde pour essayer de comprendre?



Retrouvez les illustrations dans le **LIVRET DE RESSOURCES**.

CONSIGNE

Observez le paysage et cliquez sur tous les animaux abrités dans le parc que vous repérez.

SOLUTION

10 espèces à trouver :



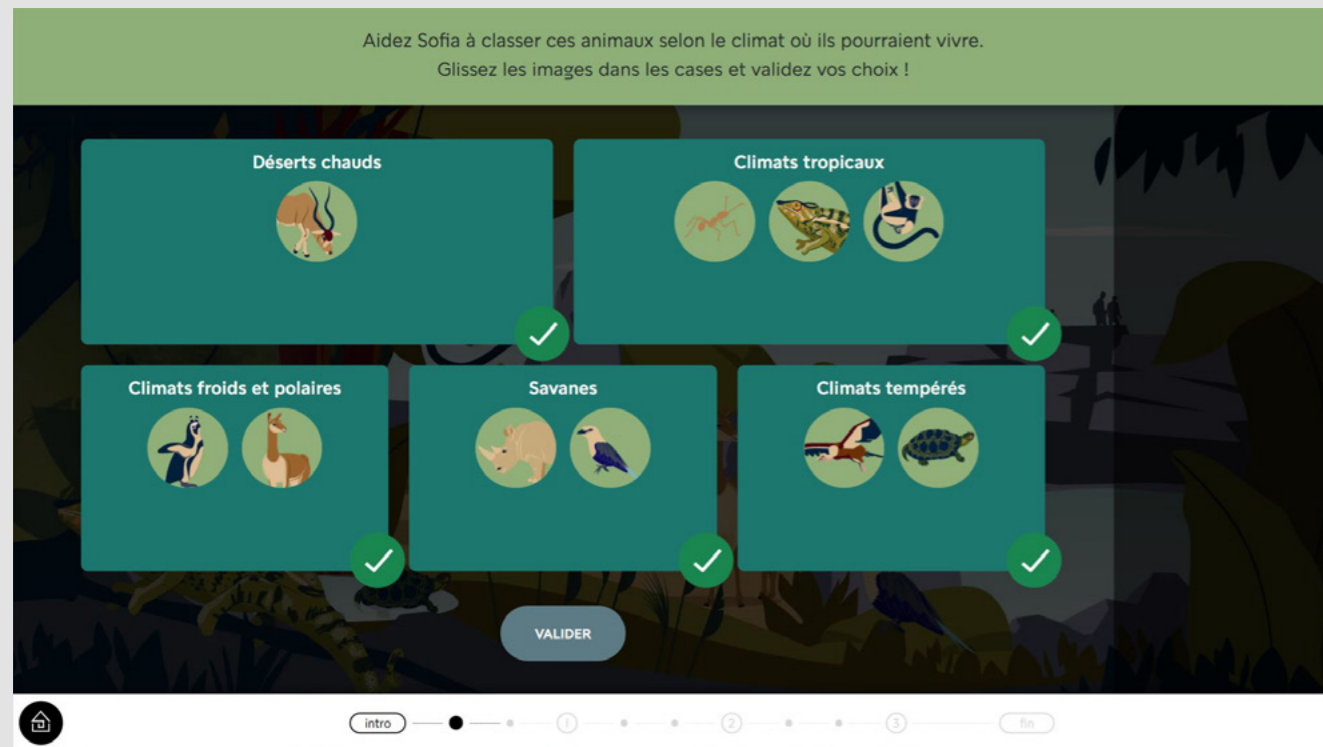
VALIDATION

Bravo!

LES ESPÈCES DU PZP

Le Parc zoologique de Paris abrite aujourd'hui plus de 1 000 animaux appartenant à 180 espèces différentes, venues des quatre coins du monde, des déserts d'Afrique aux forêts tropicales d'Amérique du Sud!

Activité 2 - LES ESPÈCES DU PZP



CONSIGNE

Aidez Sofia à classer ces animaux selon le climat où ils pourraient vivre. Glissez les images dans les cases et validez vos choix !

SOLUTION

Déserts chauds : addax

Savanes : rhinocéros blanc, rollier à ventre bleu

Climats froids et polaires : vigogne des Andes, manchot de Humboldt

Climats tropicaux : fourmi champignoniste, caméléon panthère, lémur vari

Climats tempérés : cistude d'Europe, vautour fauve

VALIDATION

Informations complémentaires

L'apparence des animaux donne des indices sur leur environnement. Par exemple, une épaisse fourrure protège du froid. La forme des oreilles, la couleur du pelage ou la taille du corps sont liées au climat où vit l'animal. Observer ces caractéristiques permet de deviner l'habitat naturel des animaux.

Sofia - Bravo, quelle aide ! À l'état sauvage, ces animaux vivent dans des climats très différents. Envie d'en savoir plus ? Choisissez un niveau.

Activité 3 - QUIZ

Niveau ★



CONSIGNE

Répondez aux questions du quiz.

QUESTION 1

Le lémur vari vit dans la zone tropicale du zoo. Que mange-t-il à votre avis ?

SOLUTION

Surtout des fruits

Des poissons

De l'herbe

VALIDATION

Bravo ! Le lémur vari se nourrit surtout de fruits et parfois de nectar, la sève sécrétée par certaines plantes. En mangeant des fruits, il transporte et disperse les graines, ce qui aide les plantes à se reproduire.



QUESTION 2

Le vautour fauve partage souvent son milieu naturel avec de nombreux animaux. Pourquoi n'est-ce pas dangereux pour eux ?

SOLUTION

- Ils mangent les mêmes plantes.
- ✓ Le vautour se nourrit des restes d'animaux morts.
- Le vautour protège les animaux des prédateurs.

VALIDATION

Bravo ! Le vautour fauve ne mange que les carcasses d'animaux morts : c'est un charognard. Il n'est donc pas une menace pour les autres animaux.

QUESTION 3

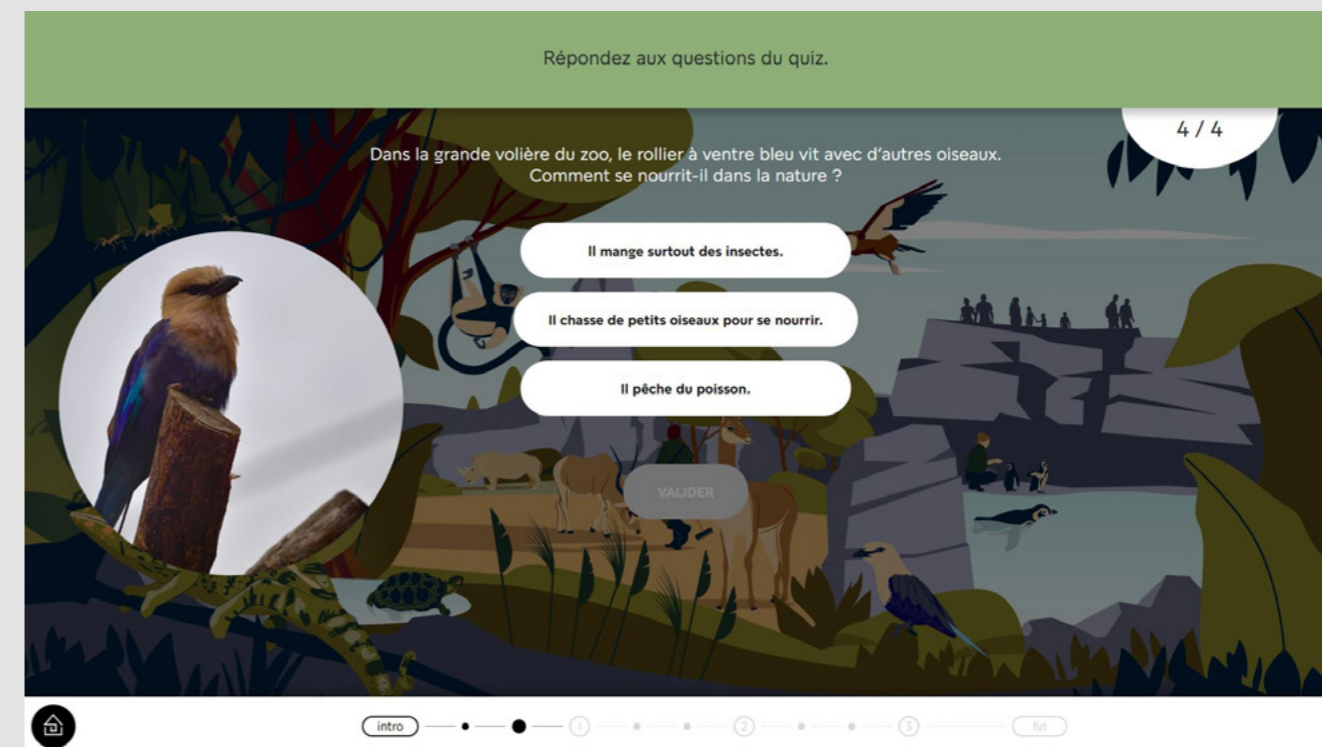
Le manchot de Humboldt et la cistude d'Europe peuvent-ils partager le même bassin au zoo ?

SOLUTION

- Oui, car ils aiment tous les deux l'eau.
- Oui, car ils mangent la même nourriture.
- ✓ Non, car ils n'ont pas les mêmes besoins en eau et en température.

VALIDATION

Bravo ! Le manchot de Humboldt a besoin d'eau froide salée, alors que la cistude vit dans de l'eau douce plus chaude. Le zoo recrée donc deux bassins distincts adaptés à chacun.



QUESTION 4

Dans la grande volière du zoo, le rolleur à ventre bleu vit avec d'autres oiseaux. Comment se nourrit-il dans la nature ?

SOLUTION

- ✓ Il mange surtout des insectes.
- Il chasse de petits oiseaux pour se nourrir.
- Il pêche du poisson.

VALIDATION

Bravo ! En se nourrissant d'insectes, le rolleur contribue à réguler leurs populations et à maintenir l'équilibre de son milieu.

Informations complémentaires

PARTAGE DES RESSOURCES

Les espèces qui cohabitent dans un milieu naturel ont plus de chance de survivre si elles ne se font pas concurrence pour la nourriture et toutes autres ressources que leur procure leur environnement. On dit alors qu'elles occupent des niches écologiques différentes.

Cette répartition se retrouve au zoo : la grande volière par exemple accueille une quinzaine d'espèces d'oiseaux, qui ont des régimes alimentaires variés.

Activité 3 - QUIZ

Niveau ★★

CONSIGNE

Répondez aux questions du quiz.

QUESTION 1

Dans la nature, le vautour fauve et un grand herbivore peuvent se croiser sans problème. Pourquoi cette rencontre n'est-elle pas dangereuse ?

SOLUTION

- Le vautour nettoie les parasites sur le dos des grands herbivores.
- ✓ Le vautour n'est pas un prédateur pour les herbivores.
- Ils mangent les mêmes plantes.

VALIDATION

Bravo ! Le vautour est un charognard et ne s'attaque pas aux animaux vivants. Ils peuvent donc cohabiter sans danger.

QUESTION 2

Les fourmis champignonnistes et le caméléon panthère vivent dans la partie tropicale du zoo. Qu'ont-ils en commun dans leurs besoins ?

SOLUTION

- ✓ Ils ont besoin de chaleur et d'humidité.
- Ils vivent dans des terriers.
- Ils mangent des feuilles.

VALIDATION

Bravo ! Ces deux espèces sont originaires de milieux tropicaux où la chaleur et l'humidité sont constantes. Le zoo recrée cet environnement pour eux.

QUESTION 3

Au zoo, la vigogne cohabite avec le nandou, même s'ils vivent dans des régions différentes dans la nature. Pourquoi sont-ils à côté au zoo ?

SOLUTION

- ✓ Parce qu'ils viennent tous les deux de milieux secs.
- Parce qu'ils mangent la même nourriture et doivent toujours être ensemble.
- Parce qu'ils vivent côte à côte dans la nature.

VALIDATION

Bravo ! La vigogne vit dans les Andes et le nandou en Patagonie, deux régions d'Amérique du Sud. Ces régions sont différentes mais elles sont sèches : il y pleut peu et il y a peu d'eau.

Au zoo, on recrée donc un milieu sec qui leur convient à tous les deux.

QUESTION 4

Le rollier à ventre bleu peut vivre dans le parc avec d'autres oiseaux et de petits mammifères. Pourquoi ?

SOLUTION

- ✓ Il se nourrit surtout d'insectes et de nectar, ce qui ne le met pas en concurrence avec eux.
- Il défend le territoire et empêche les autres de s'approcher.
- Il chasse de petits oiseaux pour se nourrir.

VALIDATION

Bravo ! Dans le parc, le rollier à ventre bleu ne représente pas une menace pour les autres espèces car il se nourrit surtout d'insectes et parfois de nectar. Il peut donc cohabiter sans concurrence avec d'autres animaux qui ne mangent pas la même chose.

QUESTION 5

Les cistudes et les manchots peuvent-ils se retrouver dans le même bassin dans le parc ?

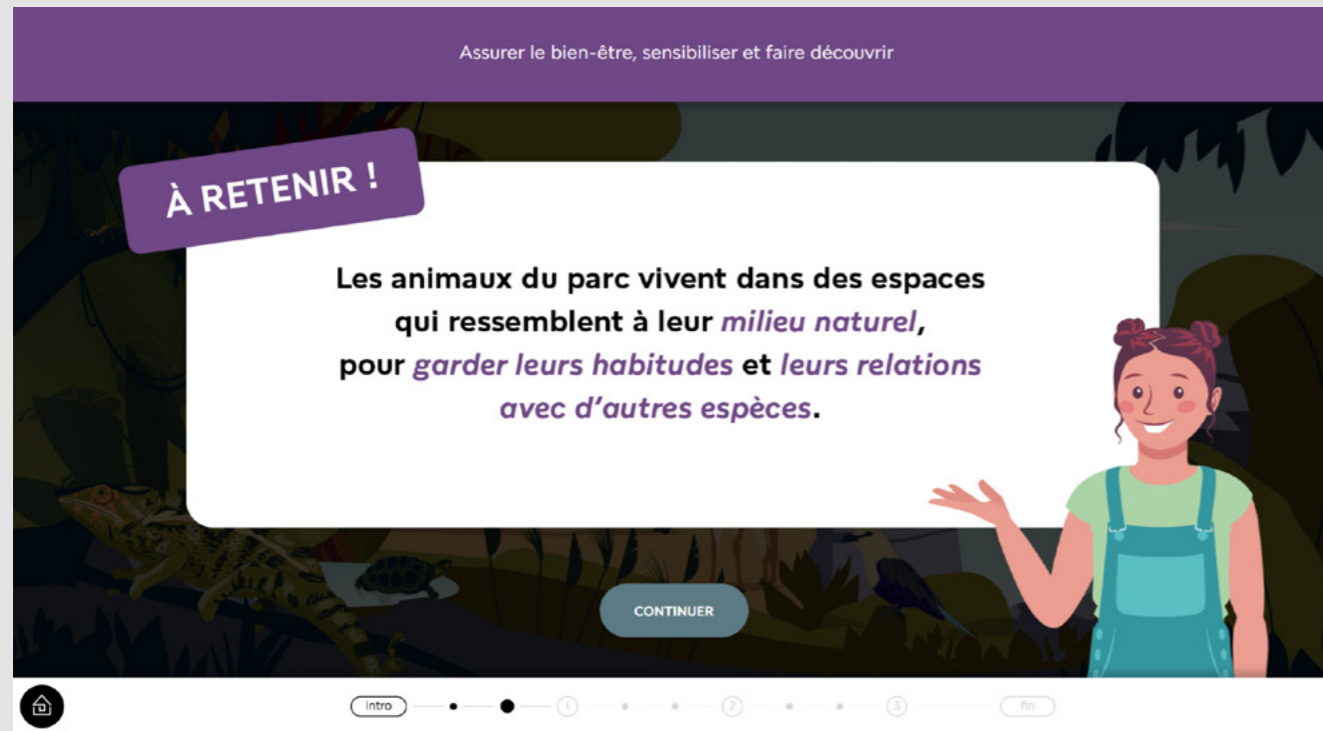
SOLUTION

- Oui, car ils aiment tous les deux l'eau et peuvent vivre ensemble.
- Oui, car ils mangent la même nourriture.
- ✓ Non, car ils n'ont pas les mêmes besoins et le zoo recrée pour chacun un bassin adapté à son climat.

VALIDATION

Bravo ! Les manchots vivent sur les côtes du Pacifique Sud dans des eaux fraîches et salées, tandis que la cistude est une tortue d'eau douce européenne. Le zoo leur crée des bassins distincts adaptés à leur milieu d'origine et leurs besoins.

À retenir! ASSURER LE BIEN-ÊTRE, SENSIBILISER ET FAIRE DÉCOUVRIR



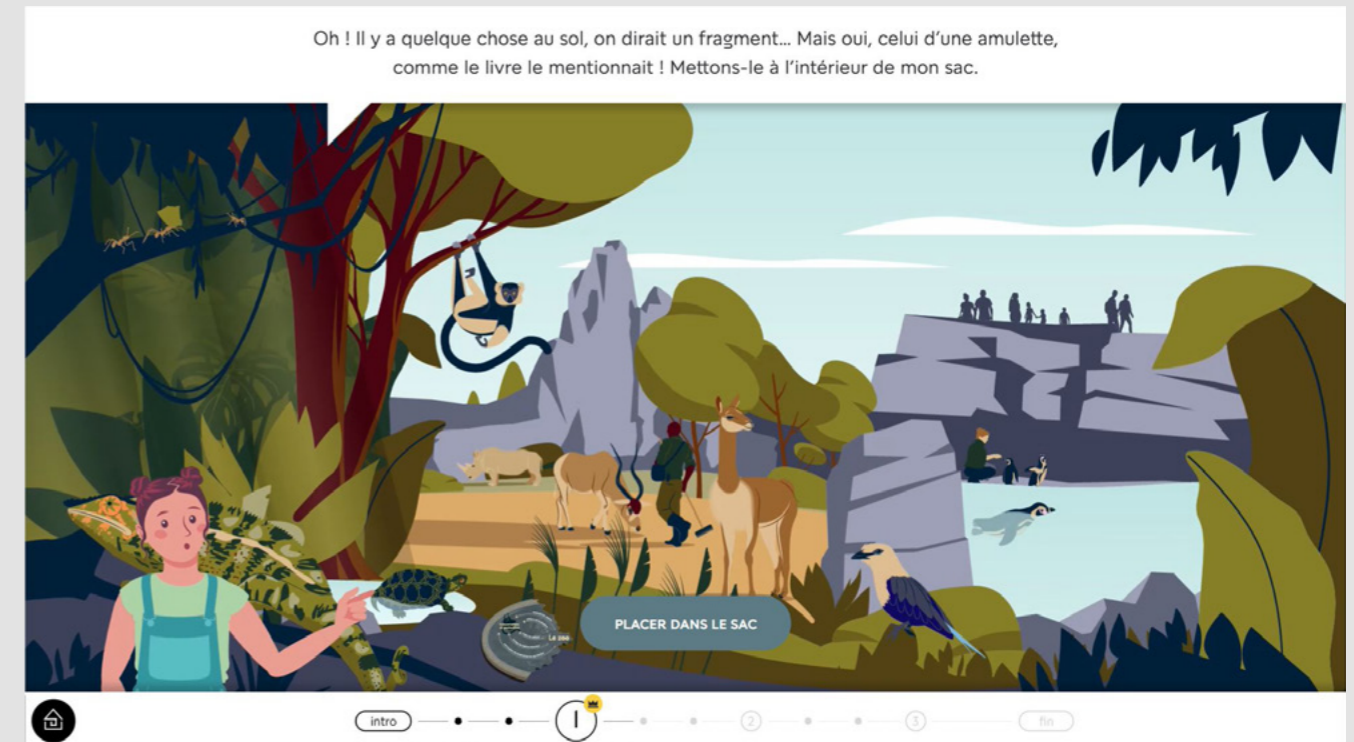
Les animaux du parc vivent dans des espaces qui ressemblent à leur milieu naturel, pour garder leurs habitudes et leurs relations avec d'autres espèces.

Informations complémentaires

RELATIONS INTER-ESPÈCES

Chaque espèce joue un rôle dans l'équilibre de son écosystème. Par exemple, certains animaux, en se nourrissant d'autres, régulent leur population. Tandis que d'autres dispersent des graines ou pollinisent des plantes, aidant ainsi à la régénération de la nature.

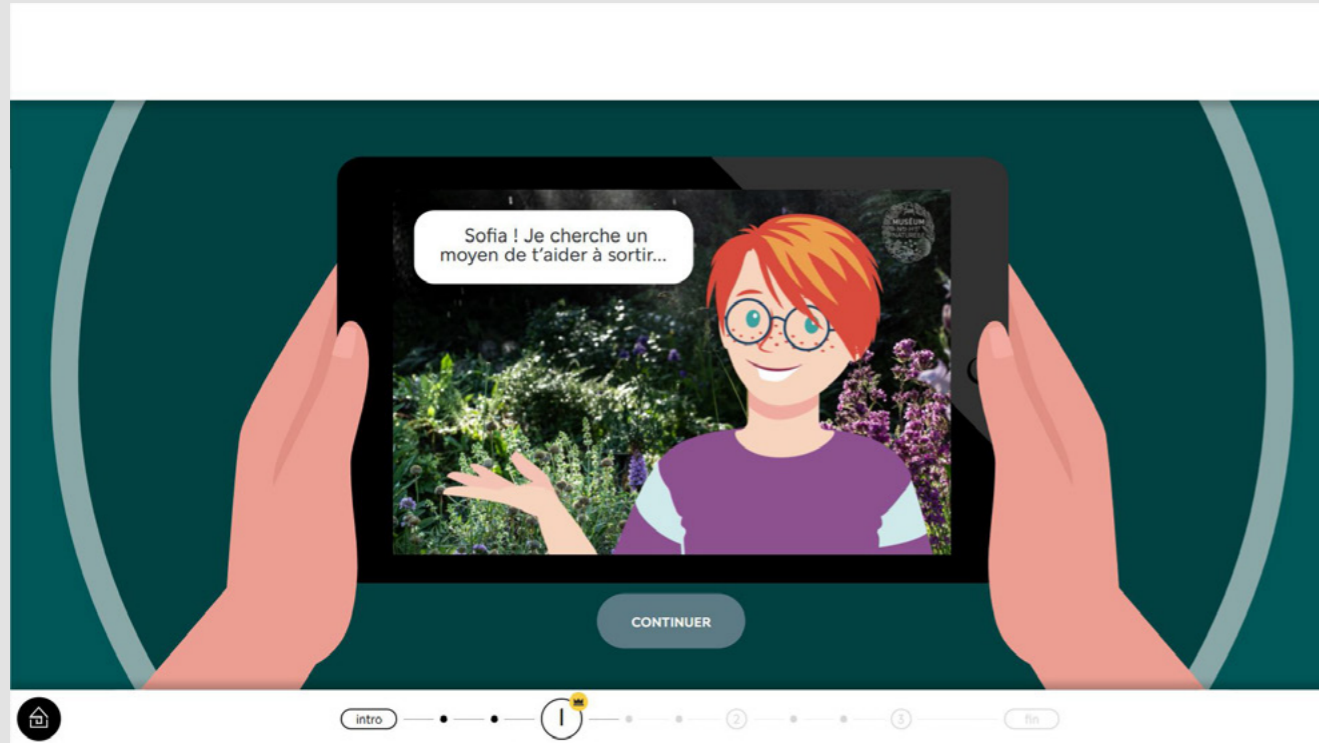
ÉTAPE I VALIDÉE



Sofia - Oh ! Il y a quelque chose au sol, on dirait un fragment... Mais oui, celui d'une amulette, comme le livre le mentionnait ! Mettons-le à l'intérieur de mon sac.

Sofia - Essayons de contacter Léon.

CONTACTER LÉON



Léon - Sofia ! Je cherche un moyen de t'aider à sortir...

Léon - Rappelle-toi que seules les amulettes reconstituées te permettront de percer les secrets de la grande histoire de la biodiversité.

Sofia - J'ai récupéré un premier fragment !

Léon - Super ! Il faut qu'on trouve les autres !

Léon - Tu as dû atterrir au Parc zoologique de Paris pour une bonne raison...
Creusons ce lien entre zoos et biodiversité qui semble apparaître.

Léon - Il y a d'ailleurs deux autres zoos au Muséum : la Ménagerie du Jardin des Plantes et la Réserve zoologique de la Haute-Touche.

Léon - Je file à la Réserve zoologique de la Haute-Touche dans l'Indre pour essayer de trouver des réponses.

Sofia - Parfait ! De mon côté, je mène l'enquête sur place. Je vois des gens qui ont l'air de travailler ici.

Activité 4 - MÉTIERS DU ZOO



CONSIGNE

Les métiers du zoo sont divers et intègrent de nombreuses missions. Faites glisser chaque étiquette de mission sur le métier correspondant.

SOLUTIONS

Vétérinaire : Soigner les animaux et surveiller leur santé

Jardinière : Entretien des végétaux

Responsable des programmes de conservation : Connaître les animaux pour les protéger

animateur scientifique : Présenter les animaux et sensibiliser à leur protection

Soigneur-plongeur : Vérifier la santé des animaux dans les bassins

VALIDATION

Bravo !

Informations complémentaires

FOCUS SOIGNEURS

Le métier de soigneur comporte de nombreuses spécialités. Si la plupart des soigneurs travaillent sur terre (soins, nourrissage, entretien), certains sont soigneurs-plongeurs. On retrouve cette spécialité au Parc zoologique de Paris ou dans les parcs possédant de grands bassins et des aquariums.

Hourra, je commence à comprendre... chaque métier au zoo joue un rôle essentiel pour préserver la biodiversité !

CONTINUER ▶



intro 1 2 3 fin

Sofia - Hourra, je commence à comprendre... chaque métier au zoo joue un rôle essentiel pour préserver la biodiversité !

Sofia - Que ce soit les vétérinaires qui prennent soin des animaux, les jardiniers qui entretiennent leurs habitats, ou les soigneurs-plongeurs qui veillent sur leur bien-être !

Sofia, j'ai découvert plein de choses à la Haute-Touche ! Les zoos ont une mission cruciale : protéger les espèces menacées. On jette un œil aux documents ?

CONTINUER

intro 1 2 3 fin

Léon - Sofia, j'ai découvert plein de choses à la Haute-Touche ! Les zoos ont une mission cruciale : protéger les espèces menacées. On jette un œil aux documents ?

Activité 5 - DOCUMENTS

Niveau ★



Retrouvez les fiches dans le **LIVRET DE RESSOURCES** : Fiche étape 2.

Regardez bien ces 4 premiers documents et sélectionnez les 5 phrases qui sont justes.

Oryx algazelle
Cet animal a été réintroduit dans des réserves grâce à l'aide des parcs zoologiques.

Addax
L'oryx algazelle a disparu de la nature car il n'est plus adapté à la chaleur du désert.

Vigogne
Il reste moins de 500 addax dans la nature.

Cerf du Père David
Le cerf du Père David a disparu au XXI^e siècle.

Le braconnage ne représente pas un danger pour l'addax.

Grâce à la création de réserves, le nombre de vigognes a beaucoup augmenté.

Les parcs zoologiques élèvent des animaux pour les relâcher dans la nature.

Aujourd'hui, la vigogne n'a plus de menace dans son milieu naturel.

Tous les cerfs du Père David d'aujourd'hui descendent de 18 individus.

Les parcs zoologiques ne s'occupent pas des animaux en danger d'extinction.

VALIDER

intro 1 2 3 fin

CONSIGNE

Regardez bien ces 4 premiers documents et sélectionnez les 5 phrases qui sont justes.

SOLUTIONS

- ✓ L'oryx algazelle a été réintroduit dans des réserves grâce à l'aide des parcs zoologiques.
- ☐ Le braconnage ne représente pas un danger pour l'addax.
- ✓ Il reste moins de 500 addax dans la nature.
- ☐ Le cerf du Père David a disparu au XXI^e siècle.
- ✓ Les parcs zoologiques élèvent des animaux pour les relâcher dans la nature.
- ☐ L'oryx algazelle a disparu de la nature car il n'est plus adapté à la chaleur du désert.
- ✓ Grâce à la création de réserves, le nombre de vigognes a beaucoup augmenté.
- ☐ Aujourd'hui, la vigogne n'a plus de menace dans son milieu naturel.
- ✓ Tous les cerfs du Père David d'aujourd'hui descendent de 18 individus.
- ☐ Les parcs zoologiques ne s'occupent pas des animaux en danger d'extinction.

VALIDATION

Félicitations ! Vous avez compris que, sans l'aide des parcs zoologiques, certaines espèces auraient disparu.

Regardez bien ces 3 documents et sélectionnez les 5 phrases qui sont justes.

Le lémur vari n'est pas menacé car il se trouve dans plusieurs pays.

La déforestation est une menace pour le dhole, le lémur vari et le panda roux.

Le dhole est protégé dans les réserves créées pour les tigres.

Le panda roux est menacé par les maladies transmises par les chiens.

Beaucoup de bébés panda roux naissent grâce aux programmes d'élevage dans les parcs zoologiques.

Le lémur vari est menacé car il ne mange que des insectes.

La population de dholes a augmenté entre 2014 et 2021.

Le dhole n'est pas menacé car il vit en meute.

Le dhole est protégé dans certains pays.

La déforestation isole le panda roux et rend difficile sa reproduction.

VALIDER

CONSIGNE

Regardez bien ces 3 documents et sélectionnez les 5 phrases qui sont justes.

SOLUTIONS

- ✓ La déforestation est une menace pour le dhole, le lémur vari et le panda roux.
- Le lémur vari n'est pas menacé car il se trouve dans plusieurs pays.
- ✓ Le dhole est protégé dans les réserves créées pour les tigres.
- Le panda roux est menacé par les maladies transmises par les chiens.
- ✓ Beaucoup de bébés panda roux naissent grâce aux programmes d'élevage dans les parcs zoologiques.
- Le lémur vari est menacé car il ne mange que des insectes.
- La population de dholes a augmenté entre 2014 et 2021.
- Le dhole n'est pas menacé car il vit en meute.
- ✓ Le dhole est protégé dans certains pays.
- ✓ La déforestation isole le panda roux et rend difficile sa reproduction.

VALIDATION

Félicitations! Vous avez compris que certaines espèces sont menacées et que les parcs zoologiques peuvent les aider et les protéger.

Activité 5 - DOCUMENTS

Niveau ★★



Retrouvez les fiches dans le **LIVRET DE RESSOURCES** : Fiche étape 2.

CONSIGNE

Regardez bien ces 4 premiers documents et sélectionnez les 5 phrases qui sont justes.

SOLUTIONS

- ✓ L'oryx algazelle et l'addax ont été réintroduits dans des réserves grâce aux parcs zoologiques.
- Les sécheresses sont la principale raison de la disparition des addax.
- ✓ Il reste moins de 500 addax au Tchad et au Niger.
- Le cerf du Père David a disparu de la nature dans les années 2000, comme l'oryx algazelle.
- ✓ Les parcs zoologiques élèvent certaines espèces pour les relâcher dans leur milieu naturel.
- L'oryx algazelle a disparu de la nature car il n'est plus adapté aux 46 °C du désert.
- ✓ Grâce aux réserves, il y a aujourd'hui environ 350 000 vigognes.
- Aujourd'hui, la vigogne n'a plus de menaces dans son milieu naturel.
- ✓ Aujourd'hui, il y a plus de 1 300 cerfs du Père David qui vivent en Chine.
- Les parcs zoologiques ne s'occupent que d'animaux en bonne santé et sans danger d'extinction.

VALIDATION

Félicitations! Vous avez compris que, sans l'aide des parcs zoologiques, certaines espèces auraient disparu.

CONSIGNE

Regardez bien ces 3 documents et sélectionnez les 5 phrases qui sont justes.

SOLUTIONS

- ✓ Le dhole, le lémur vari et le panda roux sont principalement menacés par la déforestation.
- ☐ Le lémur vari n'est pas menacé car on le trouve dans de nombreux pays d'Afrique et d'Asie.
- ✓ Le dhole est protégé dans les réserves créées pour les tigres.
- ☐ Le lémur vari et le panda roux sont tous deux menacés par les maladies transmises par d'autres animaux.
- ✓ Il y a beaucoup de naissances de pandas roux grâce aux programmes d'élevage des parcs zoologiques.
- ☐ Le lémur vari est menacé car le fossa mange la même nourriture que lui.
- ☐ En 2014, il restait moins de 2 100 dholes adultes en Asie.
- ☐ Les humains ne peuvent pas chasser le dhole car il vit en meute.
- ✓ Des parcs zoologiques comme la Haute-Touche participent à la sauvegarde des dholes en les élevant.
- ✓ La déforestation isole les pandas roux et rend leur reproduction plus difficile.

VALIDATION

Félicitations! Vous avez compris que certaines espèces sont menacées et que les parcs zoologiques peuvent les aider et les protéger.

CONSIGNE

Regardez bien ces 3 documents et sélectionnez les 5 phrases qui sont justes.

SOLUTIONS

- ✓ L'UICN classe les espèces selon leur risque de disparition pour alerter et aider à les protéger.
- ✓ Les propitèques couronnés sont menacés à cause de la destruction de leur habitat.
- ☐ Les critères de l'UICN se basent uniquement sur le nombre d'individus d'une espèce.
- ✓ Le lynx d'Europe a disparu de France au début du XX^e siècle à cause de la chasse.
- ✓ Un des critères de l'UICN est la vitesse à laquelle une population diminue.
- ☐ Le lynx d'Europe est classé « espèce éteinte » par l'UICN.
- ✓ Le lynx d'Europe est encore menacé aujourd'hui par le braconnage et les collisions avec les voitures.
- ☐ L'UICN a été créée pour organiser la reproduction des animaux dans les zoos.
- ☐ Le lynx d'Europe ne vit plus en France aujourd'hui.
- ☐ Les scientifiques savent exactement combien il reste de propitèques couronnés.

VALIDATION

Félicitations! Vous avez compris que le statut UICN sert à protéger les espèces menacées, comme le lynx ou les lémuriens.

À retenir! ÉTUDIER ET COMPRENDRE

Étudier et comprendre

À RETENIR !

En recréant des environnements naturels et en assurant les **soins et l'alimentation** des animaux, les équipes du zoo peuvent les **étudier de près**, les protéger et favoriser leur bien-être. Grâce à ces missions, le zoo participe activement à la **recherche scientifique**, à la compréhension des espèces et à leur **protection**.

CONTINUER

En recréant des environnements naturels et en assurant les soins et l'alimentation des animaux, les équipes du zoo peuvent les étudier de près, les protéger et favoriser leur bien-être. Grâce à ces missions, le zoo participe activement à la recherche scientifique, à la compréhension des espèces et à leur protection.

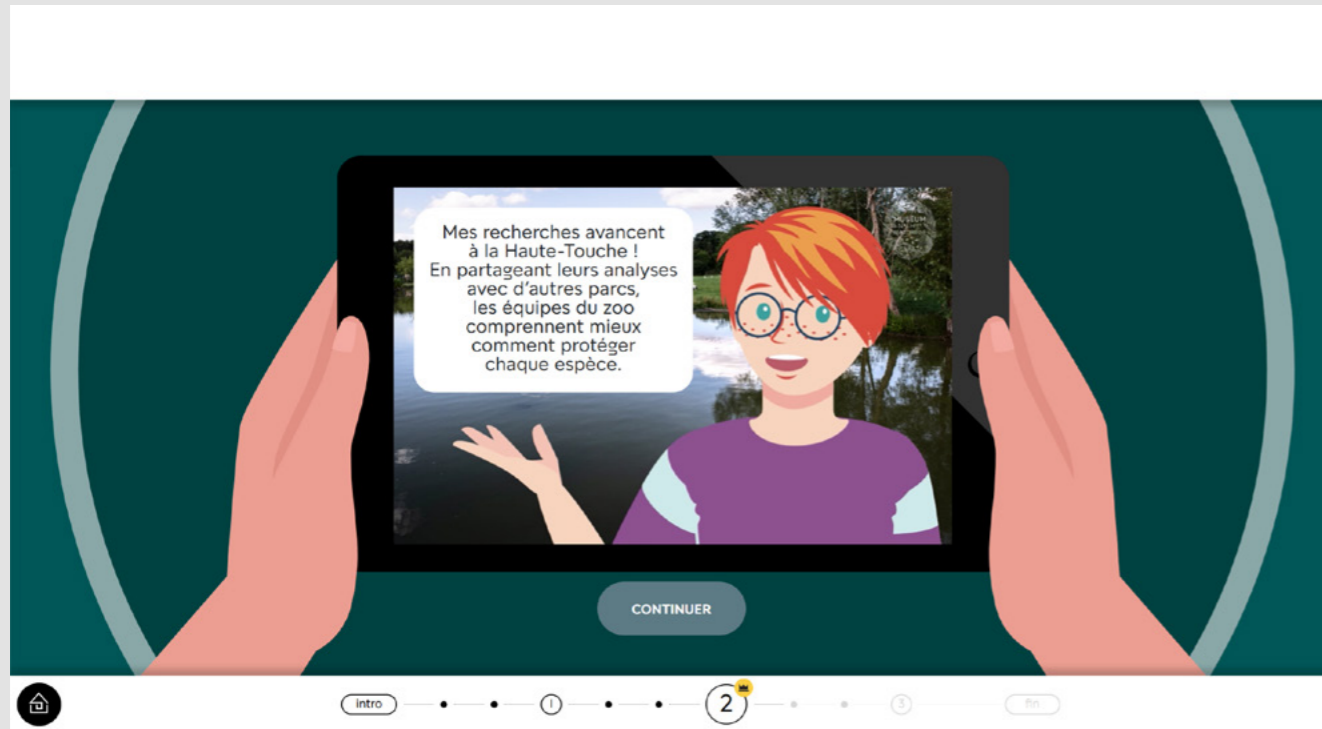
Sofia - Bravo! Ce n'est pas qu'un lieu pour s'émerveiller! Ici, on étudie les animaux pour mieux les comprendre et les protéger.

Sofia - Oh! Un soigneur du zoo vient de me donner un second fragment d'amulette! Je le glisse dans mon sac!

ÉTAPE 2 VALIDÉE

Sofia - Essayons de contacter Léon!

Sofia - Léon! J'ai appris plein de choses ici et j'ai récupéré un second fragment!
Et de ton côté?



Léon - Mes recherches avancent à la Haute-Touche! En partageant leurs analyses avec d'autres parcs, les équipes du zoo comprennent mieux comment protéger chaque espèce.

Léon - Ils travaillent même sur les espèces menacées, ce qui pourrait éviter leur disparition!

Sofia - En parlant d'espèces menacées, le Muséum participe à un programme de réintroduction de vautours fauves en Bulgarie en partenariat avec des associations locales, je vais demander aux équipes du parc de m'en dire plus.

Activité 6 - LES VAUTOURS

Niveau ★



CONSIGNE

Remplacez les actions menées en Bulgarie pour la préservation des vautours fauves.

SOLUTION

(voir le visuel) de gauche à droite :

- Surveiller leur santé dans la volière
- Travailler avec des associations sur le terrain
- Les déplacer vers leur milieu de vie naturels
- Les observer pour mieux les comprendre
- Mettre des balises GPS pour les suivre une fois en liberté

VALIDATION

Bravo!

Activité 6 - LES VAUTOURS

Niveau ★★



CONSIGNE

Remplacez les actions menées en Bulgarie pour la préservation des vautours fauves.

SOLUTION

(voir le visuel) de gauche à droite :

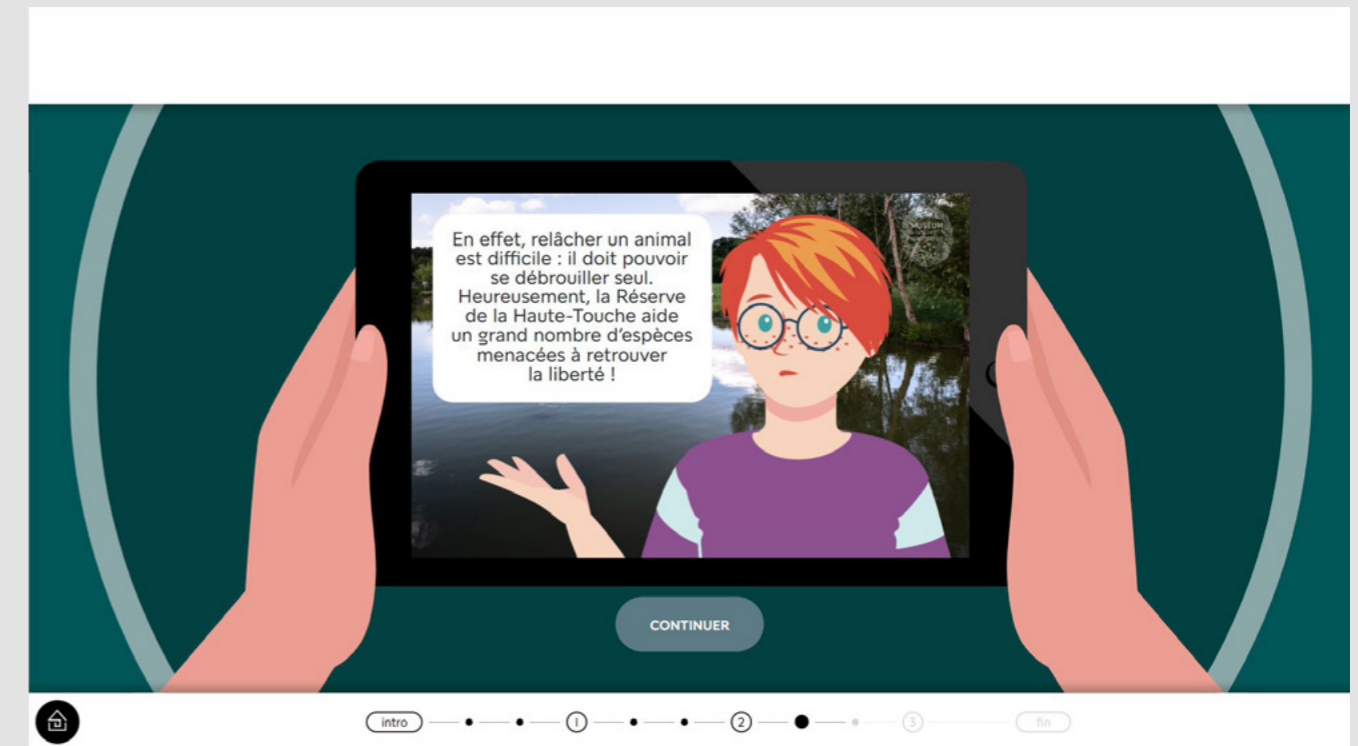
- Surveiller leur santé en volière d'acclimatation
- Travailler avec des scientifiques et des associations sur le terrain
- Déplacer les vautours dans leur habitat naturel
- Les relâcher en couple
- Équiper les vautours pour les suivre une fois en liberté
- Vérifier que le milieu offre assez de ressources

VALIDATION

Bravo!

Sofia - Heureusement qu'il existe ce type de programme pour mieux connaître les espèces et contribuer à leur sauvegarde!

Sofia - Je ne sais pas si toutes les espèces du zoo font l'objet d'un tel programme, demandons à Léon!



Léon - En effet, relâcher un animal est difficile : il doit pouvoir se débrouiller seul. Heureusement, la Réserve de la Haute-Touche aide un grand nombre d'espèces menacées à retrouver la liberté!

Sofia - Dont le vautour fauve...

Léon - Exactement! Tu vois, les parcs zoologiques étudient, informent et protègent les animaux. Ce sont de vrais défenseurs de la biodiversité!

Sofia - Ok! Essayons de rassembler tout ce que nous avons appris, je suis sûre qu'on approche du dénouement de cette aventure!

Léon - Ça marche, j'ai justement trouvé plein d'articles sur les actions des zoos du Muséum pour la protection des espèces menacées.

Activité 7 - À LA RÉSERVE ZOOLOGIQUE

À LA RÉSERVE ZOOLOGIQUE

Utilisez les indices sur les fiches pour trouver le mot caché.
Cliquez sur les lettres pour le composer, puis validez !

Au Parc zoologique de Paris, deux mâles rhinocéros blancs ont été rejoints par deux femelles. Quel est le verbe qui décrit le fait d'avoir des petits pour sauver l'espèce ?

VALIDER

INDICE

intro 1 2 3 fin

 Retrouvez les documents dans le **LIVRET DE RESSOURCES** : Fiches étape 3.

CONSIGNE

Utilisez les indices sur les fiches pour trouver le mot caché.
Cliquez sur les lettres pour le composer, puis validez !

DEVINETTE 1

Au Parc zoologique de Paris, deux mâles rhinocéros blancs ont été rejoints par deux femelles. Quel est le verbe qui décrit le fait d'avoir des petits pour sauver l'espèce ?

SOLUTION

REPRODUIRE

VALIDATION

DEVINETTE 2

En créant des programmes d'élevage, la Réserve de la Haute-Touche agit pour la sauvegarde des dholes. Elle veut les ...

SOLUTION

PROTÉGER

VALIDATION

DEVINETTE 3

Une espèce de tortue est réintroduite dans la nature après avoir élevée et soignée à la Réserve de la Haute-Touche et au Parc zoologique de Paris. Il s'agit de la ...

SOLUTION

CISTUDE

VALIDATION

DEVINETTE 4

Le tamarin-lion doré est menacé car son habitat naturel disparaît. Que faut-il planter pour qu'il soit plus en sécurité dans la nature ?

SOLUTION

ARBRES

VALIDATION

DEVINETTE 5

Quel verbe décrit le travail des volontaires et des scientifiques qui observent les animaux dans la nature pour mieux comprendre leur mode de vie ?

SOLUTION

ÉTUDIER

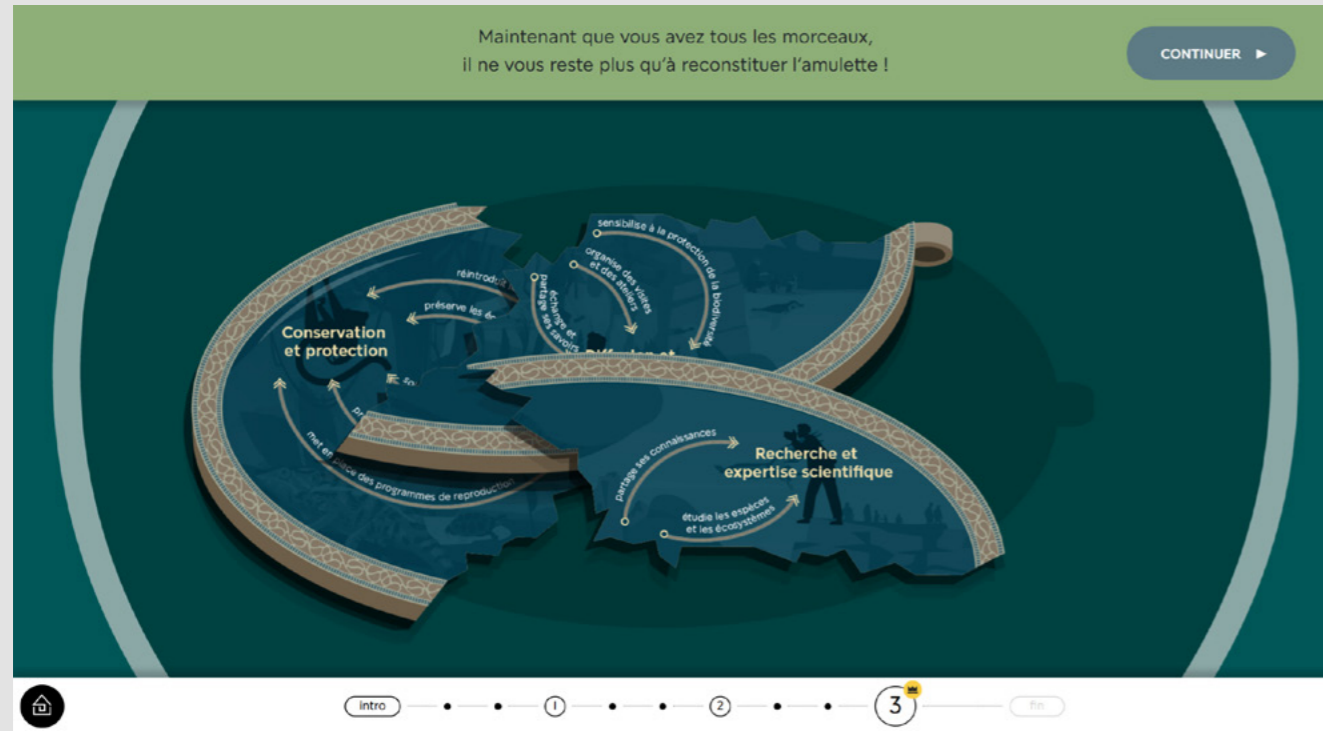
VALIDATION

Sofia - Bravo, nous avons tout exploré!

Sofia - J'ai gagné un nouveau fragment d'amulette grâce à vous!

Léon - Bravo Sofia! Essayons de reconstituer l'amulette!

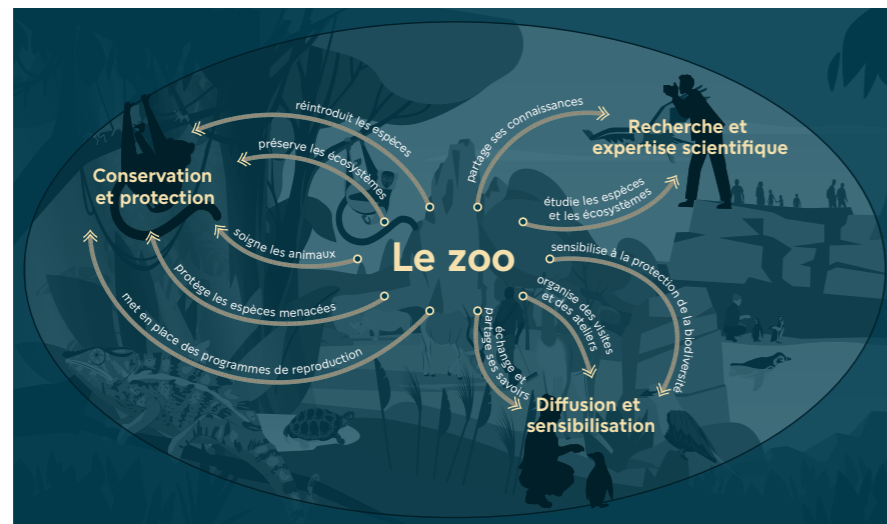
ÉTAPE 3 VALIDÉE



Retrouvez l'amulette dans le **LIVRET DE RESSOURCES**.

CONSIGNE

Maintenant que vous avez tous les morceaux, il ne vous reste plus qu'à reconstituer l'amulette!



Fin de l'aventure



Sofia - Je comprends mieux! Les zoos du Muséum ont 5 missions : protéger les espèces menacées, favoriser la réintroduction, mener des recherches, assurer le bien-être animal et sensibiliser le public.

Léon - Oui, de la Ménagerie à la Haute-Touche en passant par le Parc zoologique de Paris, de nombreuses espèces menacées sont protégées. C'est un vrai engagement pour la biodiversité!

Sofia - Oh! Mais que se passe-t-il? On dirait que la terre tremble!

Léon - Bravo! Sofia est libérée et vous avez percé un nouveau secret de la biodiversité! Merci les amis!

Merci de nous avoir accompagnés dans cette aventure! Rendez-vous en page d'accueil pour en savoir plus sur les sites du Muséum national d'Histoire naturelle!

Pour aller plus loin

DÉCOUVRIR LES SITES DU MUSÉUM NATIONAL D'HISTOIRE NATURELLE

Sur les pas de Sofia et Léon, venez découvrir les sites du MNHN :

Le Parc zoologique de Paris

www.parczoologiqueparis.fr

Visites guidées et ateliers :

www.parczoologiqueparis.fr/fr/enseignants

La Réserve zoologique de la Haute-Touche

www.zodelahautetouche.fr

Visites guidées et ateliers :

www.zodelahautetouche.fr/fr/hubs/scolaires-extra-scolaires

La ménagerie du Jardin des Plantes

www.mnhn.fr/fr/menagerie-zoo-du-jardin-des-plantes

Visites guidées et ateliers :

www.jardindesplantesparis.fr/fr/enseignants

CONTINUEZ VOTRE EXPLORATION À DISTANCE

Pour en savoir plus sur les actions du Muséum national d'Histoire naturelle et de ses partenaires :

Le Muséum, acteur de la conservation :

www.mnhn.fr/fr/le-museum-acteur-de-la-conservation

L'action de The Fund for Wild Flora and Fauna pour les vautours en Bulgarie :

www.fwff.org/en

L'association Caméléon Center Conservation à Madagascar :

www.cameleoncenterconservation.org/cameleons-vohimana

RESSOURCES PÉDAGOGIQUES

Retrouvez toutes les ressources pédagogiques du Muséum national d'Histoire naturelle sur www.mnhn.fr, rubrique [Découvrir les ressources pédagogiques](#).

Collaborez au programme de sciences participatives, accessible de la maternelle au lycée avec Vigie-Nature École sur vigienature-ecole.fr.

Et découvrez la biodiversité qui vous entoure avec l'application mobile INPN

Plus d'information sur l'Observatoire INPN Espèces sur www.open-sciences-participatives.org/fiche-observatoire/176

RESSOURCES POUR L'AVENTURE

Pour aller plus loin sur les thématiques de l'aventure, retrouvez des ressources pour vous ou vos élèves :

Les podcasts

Avec vos élèves, prolongez le périple au cœur du monde animal avec le podcast *Bestioles* :

www.mnhn.fr/fr/bestioles

Dans le podcast *Pour que Nature vive*, des chercheurs du Muséum partagent leurs connaissances et leurs solutions, pour mieux comprendre le vivant et le monde qui nous entoure :

www.mnhn.fr/fr/pour-que-nature-vive

Conférences au Muséum national d'Histoire naturelle

Des conférences et documentaires sont disponibles sur la chaîne YouTube du Muséum national d'Histoire naturelle, notamment dans la rubrique *Animaux et conservation* :

www.youtube.com/playlist?list=PLTQRFUFv4ZkFPL3nQT_ddNmF3eRbtOV22

Crédits photographiques

Grande Galerie de l'évolution © MNHN - François-Gilles Grandin

Jardin des Plantes, jardin alpin © MNHN - Agnès Iatzoura

Réserve zoologique de la Haute-Touche © MNHN - Agnès Iatzoura

Avec le soutien de



Mécénat



MINISTÈRE
DE L'ENSEIGNEMENT
SUPÉRIEUR
ET DE LA RECHERCHE

Liberté
Égalité
Fraternité

Projet soutenu par le ministère
de l'Enseignement supérieur
et de la Recherche, 2022

Muséum national
d'Histoire naturelle
57, rue Cuvier
75005 Paris

01 40 79 30 00
www.mnhn.fr

